

Powered by Leaflet — © OpenStreetMap contributors

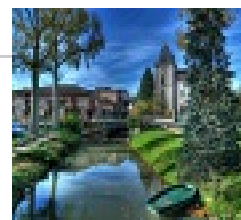
# Vonnas: d'eau, de fleurs et de charme



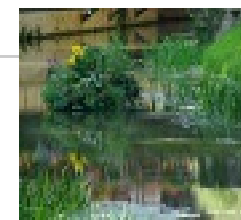
Consultez ce circuit sur votre ordinateur ou votre mobile



[www.cirkwi.com/circuit/36408](http://www.cirkwi.com/circuit/36408)



Credit : Damien Pacard



Credit : Damien Pacard

Départ :

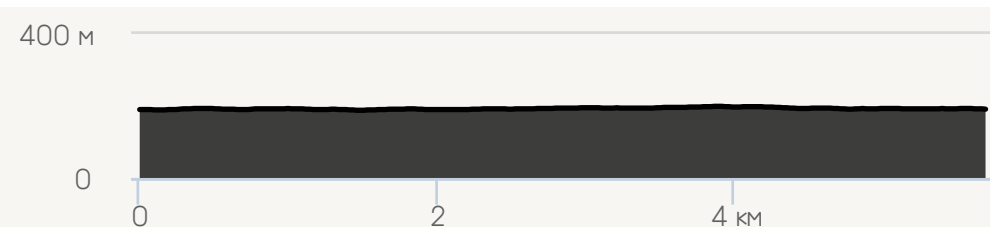
46.21931, 4.99151

18-72 D96 01540 Vonnas

Style du circuit : **A la campagne**

Difficulté : **1h 30m**

Distance : **5.7 km**    ↑ 200 m    ↘ 4 m  
 ↓ 187 m    ↙ -8 m



HIGHCHARTS.COM



4 Rue Chaynes Aimable 01540 Vonnas

Altitude : 191m

Categorie : Monuments et Architecture

## Le Centre Saint-Martin

Cette ancienne église romane désaffectée au début du XXème siècle dépendait du diocèse de Lyon. Désormais c'est un espace culturel dans lequel ont lieu des concerts, des expositions et du théâtre.

L'église est, sans doute, édifiée sur un ancien lieu de culte, car un sarcophage mérovingien fut découvert sous ses fondations.

Construite à la fin du XIème siècle, elle fut réaménagée aux cours des siècles suivants.

On entre dans l'église par un portail en plein cintre du XIIème siècle reposant sur des chapiteaux ornés de feuilles d'acanthé.

La nef est aménagée de petites chapelles, qui sont le plus souvent de simples autels adossés au mur.

L'abside voûtée en cul de four possède une magnifique arcature ornée de pilastres et de chapiteaux sculptés de cannelures ou de motifs végétaux.

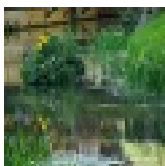


01540 Vonnas

Altitude : 0m

Categorie : Point d'intérêt naturel

## La Veyle



Credit : Damien PACARD

Cette rivière qui traverse le centre du village prend sa source à Chatenay (canton de Chalamont) à 300m d'altitude, puis parcourt 70km. Elle est alimentée par de nombreux étangs de la Dombes.

La Veyle possède deux grands affluents : l'Irance et le Renon (confluents à Mézériat et Vonnas respectivement). Elle se jette dans la Saône près de Mâcon. Il a existé plus de 40 moulins sur la Veyle, mais hélas aujourd'hui il n'en reste que quelques uns. A Vonnas, tous ont cessé leur activité.

### Informations complémentaires :

**Plus d'informations :** <https://base.apidae-tourisme.com/permalink/consulter/objet-touristique/305482/>

**Période d'ouverture :** Toute l'année : ouvert tous les jours.

**Tarif(s) :** Gratuit

**Mis à jour par :** Office de tourisme de Vonnas - Pont-de-Veyle - 18/05/2017

**Signaler un problème**



29-870 Chemin de Montlardon,  
01540 Vonnas, France

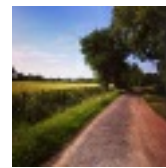
Altitude : 198m

Categorie : Point d'intérêt naturel

## Le paysage bressan



Credit : OTI Chalaronne Centre - Vonnas



Credit : OTI Chalaronne Centre - Vonnas



Credit : OTI Chalaronne Centre - Vonnas

Il se caractérise souvent par un paysage rural de bocage, les champs sont clôturés par des haies, souvent composées d'arbres de toutes tailles. Au départ, ces haies délimitaient les propriétés, puis il s'est avéré qu'elles avaient un intérêt écologique.



254 Route du Moulin de la Poule,  
01540 Vonnas, France

Altitude : 195m

Categorie : Monuments et Architecture

## Moulin de la Poule ou Moulin St André

Il ne fonctionne plus depuis de nombreuses années.

Pour l'apercevoir, il faut s'éloigner du sentier en prenant le chemin à droite.



Route du Moulin Burel, 01540  
Vonnas, France

Altitude : 194m

Categorie : Monuments et Architecture

## Moulin Burel

C'était vraisemblablement le moulin banal des seigneurs de Marmont et de Béost. Disposant de peu d'eau, il ne fonctionnait que de façon intermittente. Il fût transformé en scierie. Il est actuellement complètement arrêté.

Il faut s'éloigner du sentier pour pouvoir l'apercevoir



1-10 Impasse du Pré Chapeland,  
01540 Vonnas, France

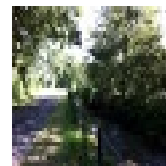
Altitude : 192m

Categorie : Point d'intérêt naturel

## Rivière : Le Renon



Credit : OTI Chalaronne Centre - Vonnas



Credit : OTI Chalaronne Centre - Vonnas

Cette rivière est née à 280m d'altitude, à côté de l'étang Chapelier à Versailles, c'est un affluent de la Veyle en rive gauche. Après avoir arrosé dix communes, trois cantons et parcouru 40,8km, ce cours d'eau conflue avec la Veyle à 188m

d'altitude.



18-72 Rue Claude Morel, 01540  
Vonnas, France

Altitude : 191m

Categorie : Offices de Tourisme

## Pavillon du Tourisme de Vonnas



Credit : OTI Chalaronne Centre  
- Vonnas

Labellisée "Villes et villages fleuris" et "Station Verte", Vonnas, cité d'eau, de fleurs et de charme, vous invite, le temps d'un séjour, à la découverte de son cœur de village : le centre St Martin, les établissements Georges Blanc, la piscine d'été, le fleurissement (4 fleurs)... sont autant de sites à parcourir !

Alors, n'attendez plus pour nous rendre visite et n'hésitez pas à franchir la porte du Pavillon du Tourisme de Vonnas, du mardi au samedi de mi-avril à mi-septembre !



60 claud morel 01540 Vonnas

Altitude : 191m

## Départ / Arrivée

Votre balade commence devant le Pavillon du Tourisme.  
Face à vous se trouve le Centre Saint-Martin. A votre droite, la Poste. Prenez alors cette direction et poursuivez jusqu'au rond-point.



16 Rue Claude Morel 01540  
Vonnas

Altitude : 190m

Au rond-point, tournez à gauche sur Rue du Docteur Perret.  
Passez devant la Mairie. Poursuivez et traversez successivement deux ponts.



38-156 Avenue de la Gare 01540  
Vonnas

Altitude : 193m

Au 2nd pont, tournez directement à droite sur le parking puis empruntez la passerelle se trouvant au fond du parking.



38-156 Avenue de la Gare 01540  
Vonnas

Altitude : 193m

Longez alors la Veyle (qui se situe à votre droite) sur quelques mètres.



430 Avenue de la Gare 01540  
Vonnas

Altitude : 190m

Lorsque vous rencontrerez sur votre gauche un petit chemin en cailloux conduisant à des maisons, prenez-le.  
Vous rejoignez ainsi l'extrémité inverse du parking de tout à l'heure.



186-262 Avenue de la Gare 01540  
Vonnas

Altitude : 192m

Tournez à gauche en traversant le pont. Continuer et traversez de nouveau un pont.



218-240 D80 01540 Vonnas

Altitude : 192m

Juste après le pont, tournez tout de suite à droite sur Rue du Moulin.  
La Place du Champ de Foire est alors sur votre gauche et la Veyle sur votre droite.  
Aller au bout de la rue; sur votre droite le restaurant gastronomique de Georges Blanc.  
Tournez à droite sur Avenue des Sports et longez les Etablissements Georges Blanc.



97-209 Avenue des Sports 01540  
Vonnas

Altitude : 188m

## Allée de la Colonie des Enfants d'Izieu

Juste avant le pont, tournez à gauche sur un parking et empruntez "L'allée de la Colonie des Enfants d'Izieu". Au bout de cette allée, empruntez "L'impasse du collège". Elle longe le collège.



151-167 Rue du Vemay 01540  
Vonnas

Altitude : 192m

## Rue du Renon

Au bout du parking, tournez à droite pour rejoindre la Rue du Renon. Vous allez sortir progressivement du centre-ville et longer le Renon sur 1,2km. Le Renon est sur votre droite.



302 Route du Moulin de la Poule  
01540 Vonnas

Altitude : 195m

A cette nouvelle intersection, prenez à gauche et continuez de longer le cours d'eau sur plusieurs mètres.

---



576 Route du Moulin Burel 01540  
Vonnas

Altitude : **194m**

Poursuivez votre route. Vous ne longez plus le Renon à présent.

---



87 Chemin de Montlardon 01540  
Vonnas

Altitude : **199m**

A cette intersection, tournez à gauche sur Chemin de Montlardon. Continuez tout droit en direction du centre du village sur 1km.

---



429 Rue des Maladières 01540  
Vonnas

Altitude : **193m**

Lorsque vous récupérez le centre du village, poursuivez toujours tout droit sur rue des Maladières. Ne tournez à aucun moment.

---



71-101 Rue du Vernay 01540  
Vonnas

Altitude : **192m**

Au bout de la Rue des Maladières, à l'intersection avec la Rue de Vernay, tournez à droite en direction de la Gendarmerie. Passez devant.

---



97-123 Rue Chaynes Aimable  
01540 Vonnas

Altitude : **193m**

A l'angle de la Gendarmerie, prenez alors à droite sur Rue Chaynes Aimable. Continuez jusqu'au Centre Saint-Martin.

---

#### **Auteur :**

Office de Tourisme Chalaronne Centre  
Place du Champ de Foire 01400  
Châtillon-sur-Chalaronne  
<http://www.tourisme-en-dombes.com>  
[contact@tourisme-en-dombes.com](mailto:contact@tourisme-en-dombes.com)