



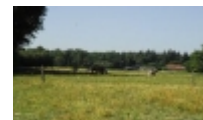
Randonnée Entre plaisir des yeux et des papilles

Vonnas



Consultez ce circuit sur votre ordinateur ou votre mobile

www.pit.tf/l/7389/fr



Boucle à la découverte de la campagne bressane ponctuée de cours d'eau et de bois. Cette randonnée permet de découvrir les fermes typiques de la Bresse et son agriculture.

Lien vers le topo guide : <http://www.ain-ffrandopedestre.com/la-librairie/randonnees-pedestres-en-bresse-et-val-de-saone-nord>

Style du circuit : **Terroir \ A la campagne**

Difficulté : **5h 0m** **3h 0m** **3h 0m**

Distance : **12.7 km** 216 m 103 m
 185 m -103 m



38 Rue Claude Morel
01540, Vonnas,
France

Kilomètre : **0.0**
Altitude : **190**

Départ : Vonnas - Parking du Champ de Foire



Situé au confluent de la Veyle et du Renom, Vonnas est réputé pour être l'un des plus beaux villages fleuris de France mais aussi pour Georges Blanc l'une des figures majeures de la gastronomie française.

A hauteur du restaurant Georges Blanc, bifurquer à droite direction « Biziat », au stade prendre à droite sur 1 km. Avant le pont de la Veyle, prendre à gauche et emprunter le chemin en herbe sur 1 km.



Aintourisme
www.ain-tourisme.com

0474323130
l.barday@aintourisme.com

Trouver plus d'infos sur www.Point-Info-Tourisme.com
Impression générée par Circuits-de-France

Cet itinéraire vous est fourni à titre informatif. Circuits-de-France ne certifie pas la fiabilité des informations contenues dans les textes, cartes ou photos de cet itinéraire. Nous vous conseillons de vérifier ces informations avant votre voyage. N'hésitez pas à nous contacter ou à contacter l'auteur pour en savoir plus. Pour plus d'informations sur les données publiées sur ce site, reportez-vous aux conditions d'utilisation de www.circuits-de-france.com

2

Route du Moulin de Vavre 01540, Vonnas, France

Kilomètre : 2.1
Altitude : 185



On arrive au Moulin de Vavre. Partir à droite pour traverser le passage à niveau, puis tourner à gauche.

3

1333-1517 Route de Luponnas 01540, Vonnas, France

Kilomètre : 2.8
Altitude : 197

Bois de Perrex



On atteint la D 80, la traverser et prendre la direction « Moncoin » sur 200 m, puis emprunter à droite un chemin de terre qui conduit à la route de Vonnas à Perrex.

Tourner à gauche et suivre cette route jusqu'à la Chignarde où un chemin à droite permet d'atteindre le Bois de Perrex.

4

Grande Labatie 01540, Vonnas, France

Kilomètre : 4.4
Altitude : 211



Aintourisme
www.ain-tourisme.com

0474323130
l.barday@aintourisme.com

Trouver plus d'infos sur www.Point-Info-Tourisme.com
Impression générée par Circuits-de-France



Le contourner par la droite jusqu'à la D 47. La traverser et suivre une route goudronnée jusqu'à Fay.

5

Chemin de Biolay 01660, Vandeins, France

Kilomètre : 6.7
Altitude : 210



Après un bâtiment industriel, tourner à droite pour suivre un chemin de terre jusqu'au lieu-dit « les Plaines » (1,5 km) puis une portion de route goudronnée jusqu'à la D 26 c.

Virer à droite, remonter la route sur 250 m environ, puis prendre à gauche un chemin de terre qui rejoint Curville sur la D 26b (0,7km).

6

2753 Route de Mézériat 01540, Vonnas, France

Kilomètre : 8.9
Altitude : 210



Tourner à droite pour remonter la route jusqu'au carrefour avec la D26 c. Prendre à gauche la route qui descend à Bezemème.

Franchir le chemin de fer, emprunter la route de droite sur 200 m environ, puis encore à droite un chemin de terre.

7

Route des Prés 01540, Vonnas, France

Kilomètre : 10.8
Altitude : 189

Vonnas



Atteindre une route goudronnée, la suivre en tournant à gauche jusqu'à une bifurcation. Tourner à droite, franchir la Veyle pour atteindre Tremblet. Continuer tout droit sur 250 m jusqu'à la D 96 qui mène à Vonnas.



Aintourisme
www.ain-tourisme.com

0474323130
l.barday@aintourisme.com

Trouver plus d'infos sur www.Point-Info-Tourisme.com
Impression générée par Circuits-de-France